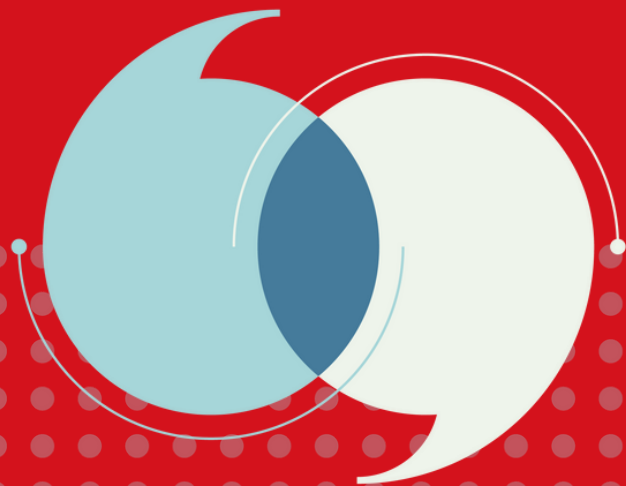


Memòria 2020

CNL de l'Alt Penedès i el Garraf



Índex

- Presentació 3
- Ensenyament 4
- Foment de l'ús 17
- Dades globals 33
- Dades dels serveis 39

Presentació

El 2020 és un any de canvis i transformacions. El Consorci per a la Normalització Lingüística, com totes les organitzacions, afronta el repte d'adaptar-se a la nova situació provocada per la pandèmia Covid-19.

L'ensenyament de català per a adults i el foment de l'ús de la llengua, fins ara amb un enfocament clarament basat en la presencialitat, inicien un procés de renovació i canvi, per donar resposta a les necessitats del 2020, amb professionalitat, humanitat i rigor, sempre prioritzant la vocació de servei i el compromís social que identifiquen el CPNL.

Gràcies a la implicació, l'esforç i la dedicació de l'equip humà del CPNL, s'han pogut organitzar i planificar noves formes de relació i noves propostes virtuals que ens han mantingut connectats amb el territori i amb la nostra xarxa de proximitat.

Aquesta Memòria intenta reflectir justament el compromís del Centre de Normalització Lingüística amb les persones, les entitats i les institucions del nostre abast territorial. Un compromís que és sempre present en les nostres actuacions, i encara més en els moments complicats que vivim com a societat.

Agraïm la col·laboració de tothom que ho ha fet possible.



Ensenyament:

un nou enfocament

Cursos de català >

Aprendre català >

Acolliment lingüístic

Informació organitzativa >


Normativa

Preus

CURSOS DE CATALÀ

VOLS FER UN CURS DE CATALÀ?

Procés d'inscripció

- **1 Fes una prova per saber el teu nivell de català**
Dates per determinar cpnl.cat/nivell
- **2 Inscriu-te**
preferent: del 6 al 10/9
general: del 13 al 15/9
cpnl.cat/inscripcio
- **3 Accedeix a l'entorn virtual**
cpnl.cat/alumnes
Inici dels cursos: **a partir del 22 de setembre**

Proves de col·locació



Si no has fet mai cap curs al CPNL o no tens cap certificat oficial, has de fer una **prova de col·locació (o nivell)**: és gratuïta i la pots fer en línia o a prop de casa.

Sol·licita ara la prova al teu centre més proper!

[Demana una prova de col·locació](#)

■ *Abans d'inscriure't a qualsevol curs cal tenir el resultat de la prova de col·locació o presentar una certificació oficial de llengua catalana, excepte si és un Bàsic 1, Inicial o curs oral (Ep!).*

Portal web d'inscripcions

El CPNL obre les inscripcions als cursos de setembre amb un sistema renovat d'atenció a l'usuari. La inscripció es fa a través del portal d'inscripcions, on també es poden sol·licitar les proves de col·locació.

ESPAI ALUMNES

En aquest espai trobaràs tota la informació necessària per accedir a en línia del CPNL.

Accessos als entorns virtuals

MOODLE



Accés a l'entorn virtual d'aprenentatge

TEAMS



Accés a l'entorn virtual de relació

Accé

Espai alumnes

El CPNL posa a disposició de l'alumne un portal exclusiu al web amb l'accés a l'entorn virtual dels cursos en línia.

En aquest espai mateix, l'alumne té informació actualitzada i vídeos tutorials d'ajuda.

10:56

Català

10:56



En què et podem ajudar?

10:56

TRIA UNA OPCIO

Em vull inscriure a un curs de català

Cursos de català a Barcelona

Cursos de català en altres localitats

Cursos de català presencials o en línia?

Sol·licitud d'un certificat de català

Nivell superior (C2)

Reconeixement dels nivells de català i equivalències

Exàmens per lliure

Altres

Més suport i millor atenció

Per atendre la demanda, el CPNL ha activat un sistema d'**ajuda i suport en la inscripció**, per tal de donar resposta a totes les consultes que es generin durant el procés.

Cursos de català

Novetats en les modalitats de cursos: cursos virtuals i cursos en línia

La situació d'emergència sanitària ha fet adaptar l'oferta formativa del Consorci, que combina modalitats diferents, per cobrir totes les casuístiques possibles: cursos presencials, semivirtuals, virtuals i en línia. Les circumstàncies del moment han anat modificant aquesta oferta.

La transformació de les modalitats d'aprenentatge provocada per la situació d'emergència sanitària ha suposat l'esforç i la implicació dels professionals del Consorci, que en pocs mesos s'han bolcat a adaptar els continguts, les tècniques i les didàctiques presencials als nous formats virtuals.



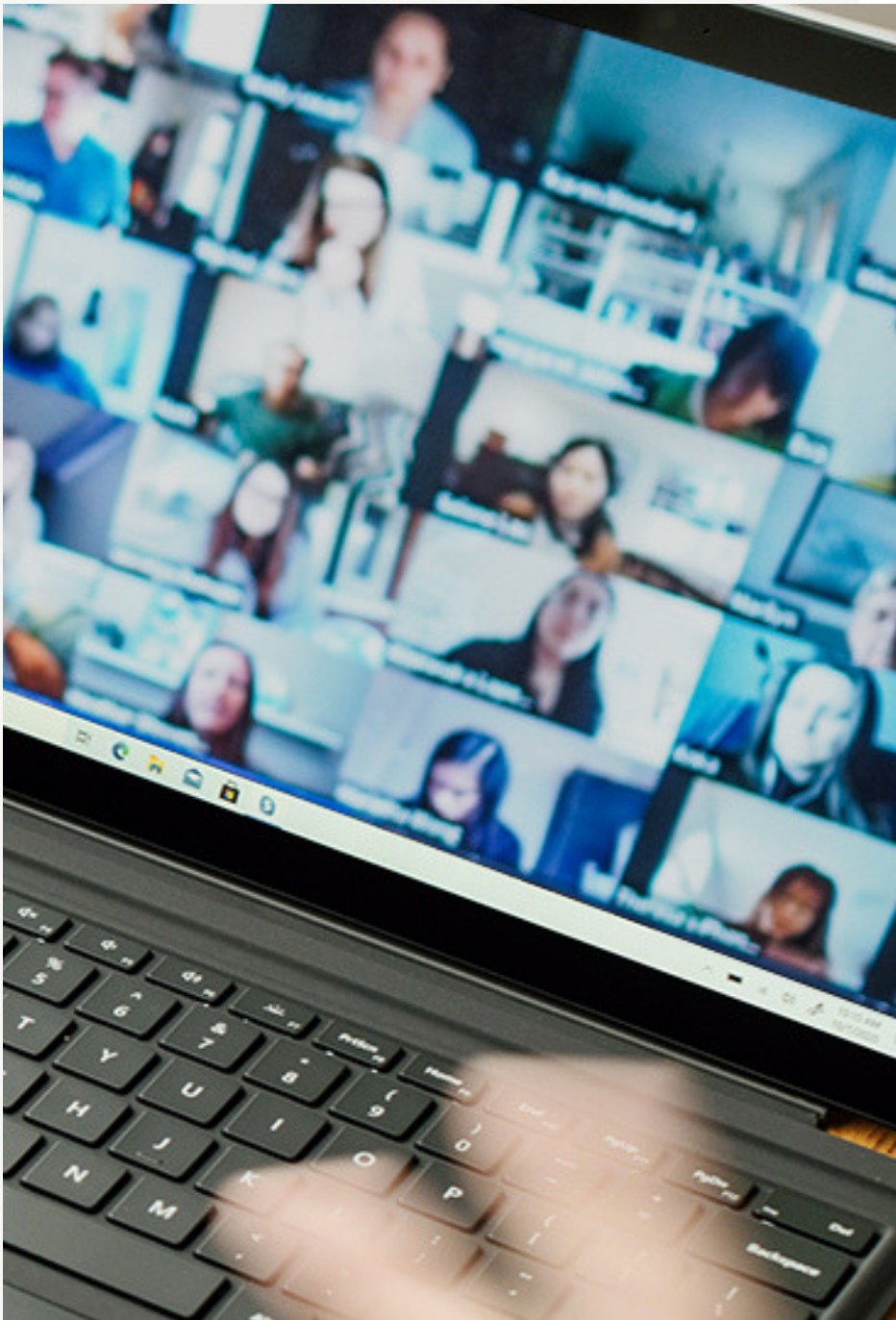
Cursos generals



Cursos complementaris



Cursos especialitzats



Modalitat virtual

L'aprenentatge es fa mitjançant sessions telemàtiques síncrones, que permeten la interacció en directe del grup-classe amb el tutor. Aquestes sessions es fan per mitjà de la plataforma Teams. Classes en directe, a través de l'ordinador (o tauleta/mòbil), amb el professor.
Virtual: 100% classes en directe



Cursos 100% en línia

Els alumnes treballen pel seu compte sense horari predeterminat

El professor estableix un pla de treball i un calendari per als alumnes

Compten amb una aula Moodle, on hi ha el material didàctic del curs.



Cursos presencials

Els cursos presencials requereixen l'assistència de l'alumne a classe presencial setmanal i tenen el suport de professorat expert. El professorat acompanya l'aprenentatge de l'alumne i permet la relació directa entre alumne i professor.

L'assistència a classe permet compartir amb els companys un espai de relació, formació i aprenentatge. Disposen d'una aula virtual en el Teams per a les activitats o interaccions més enllà de l'aula física.

Cursos per a la SIMC en línia

En el marc de l'acord amb la Secretaria d'Igualtat, Migracions i Ciutadania (SIMC), el CPNL ha atès alumnes de nivell inicial i bàsic en línia, amb la voluntat d'atendre en primera instància els usuaris amb més dificultats comunicatives en català i que, a més, presenten condicions socioeconòmiques difícils, agreujades encara més per la crisi econòmica provocada per la pandèmia.

L'acord entre el CPNL i la SIMC desplega un seguit d'accions per facilitar-los l'accés inicial a l'aprenentatge, conscients que comunicar-se en català pot contribuir també a obrir portes al món laboral i a la participació social.

Nombre de cursos al CNL de l'Alt Penedès i el Garraf: 1

Nombre d'alumnes: 13

Nivell del curs: Inicial





Cursos organitzats al CNL de l'Alt Penedès
i el Garraf: 1

Nombre d'alumnes: 23

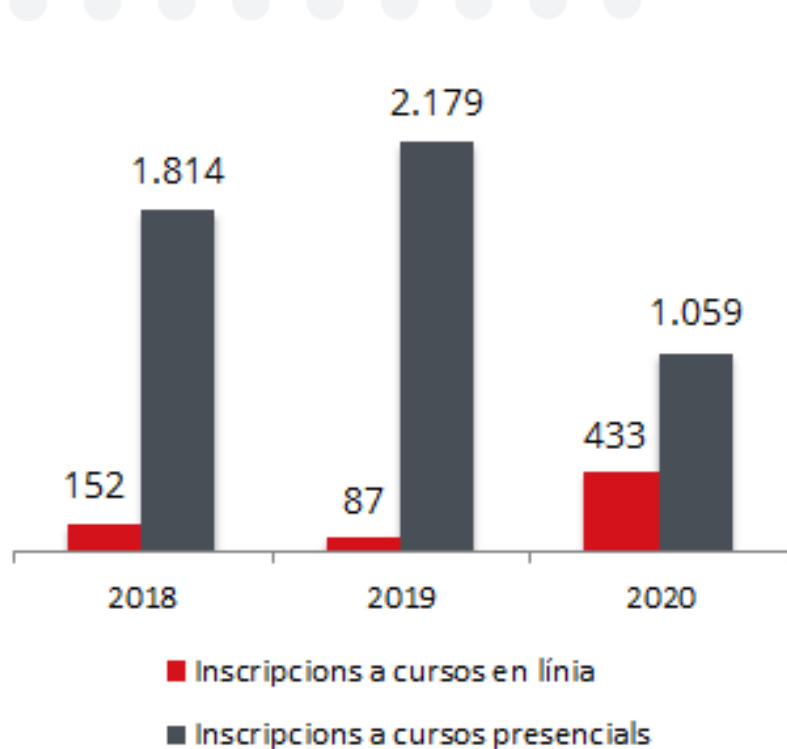
Nivell del curs: Bàsic 1

Cursos d'acolliment per a Salut

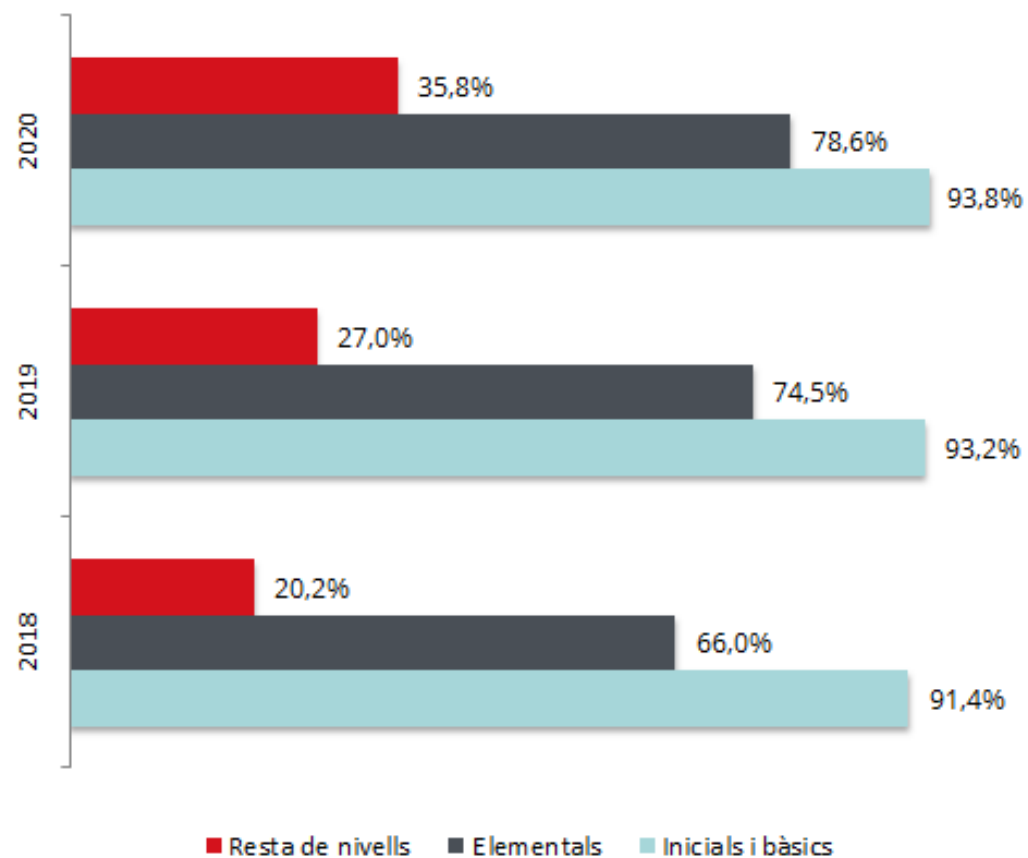
D'acord amb el conveni amb el Departament de Salut, s'han organitzat cursos de català adreçats a personal sanitari resident, acabats d'arribar a Catalunya, en què aprenen a entendre i a parlar en converses breus en català del seu àmbit professional i a tenir una actitud lingüística oberta per millorar l'atenció als pacients.

Dades d'ensenyament

Evolució del nombre d'inscripcions

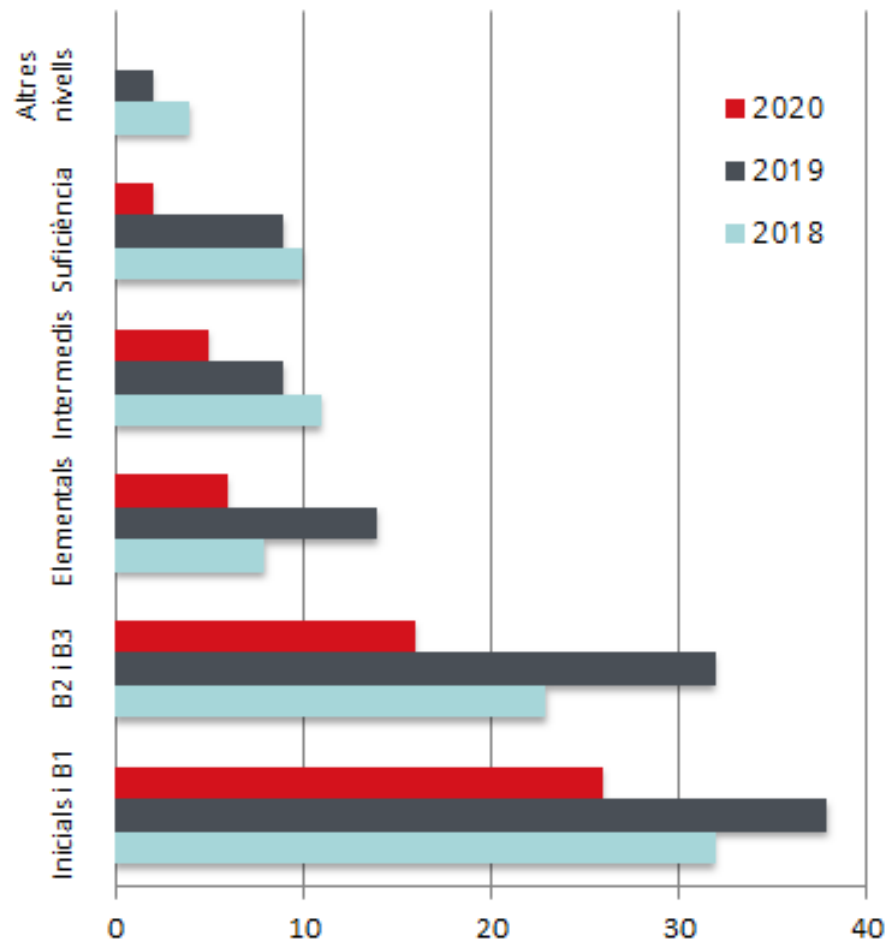


Percentatge d'inscrits estrangers

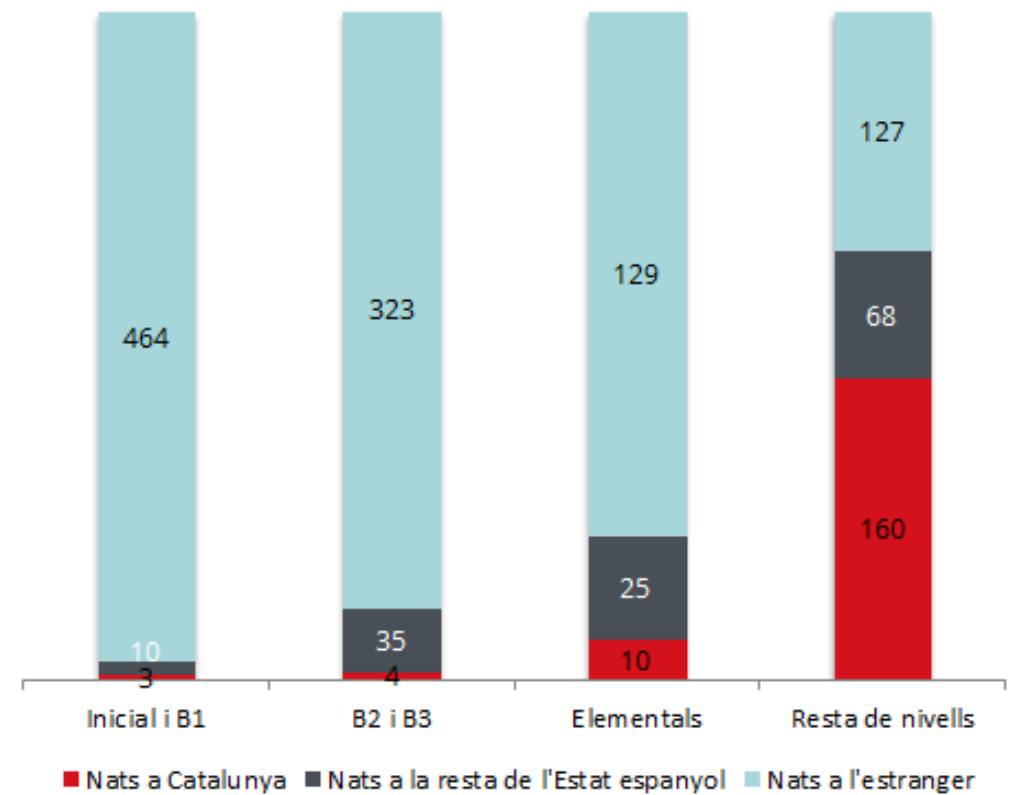


Dades d'ensenyament

Cursos presencials per agrupació de nivell

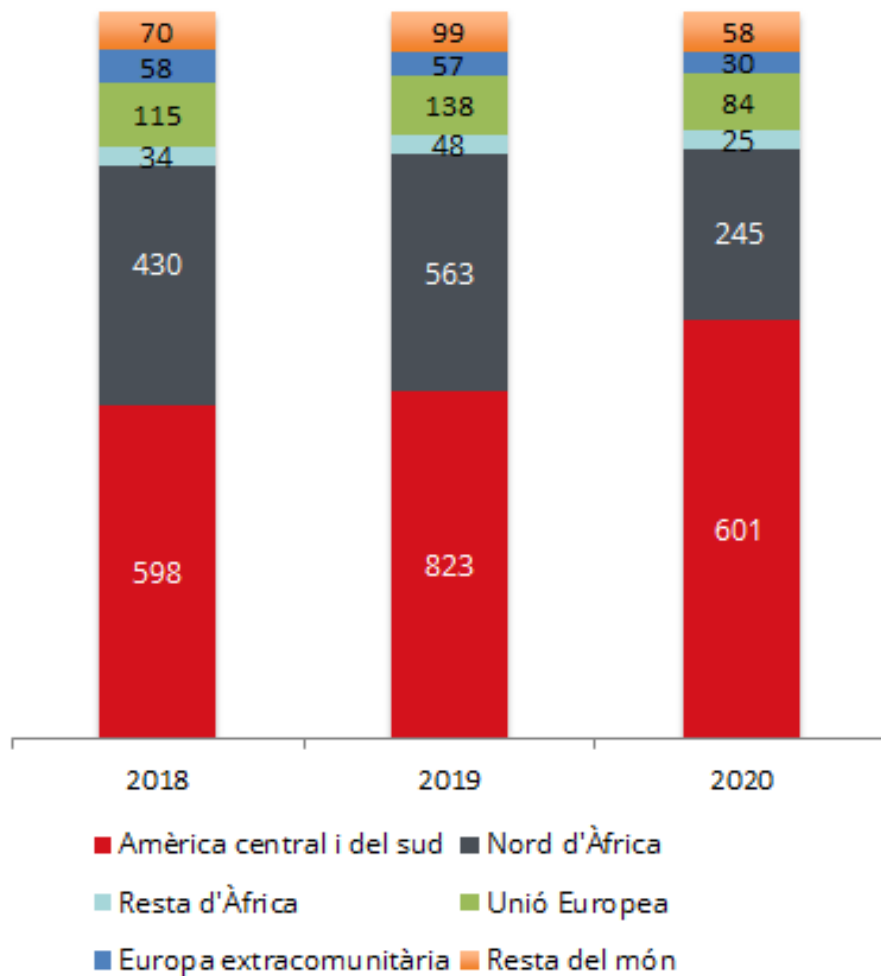


Procedència dels inscrits per agrupació de nivell

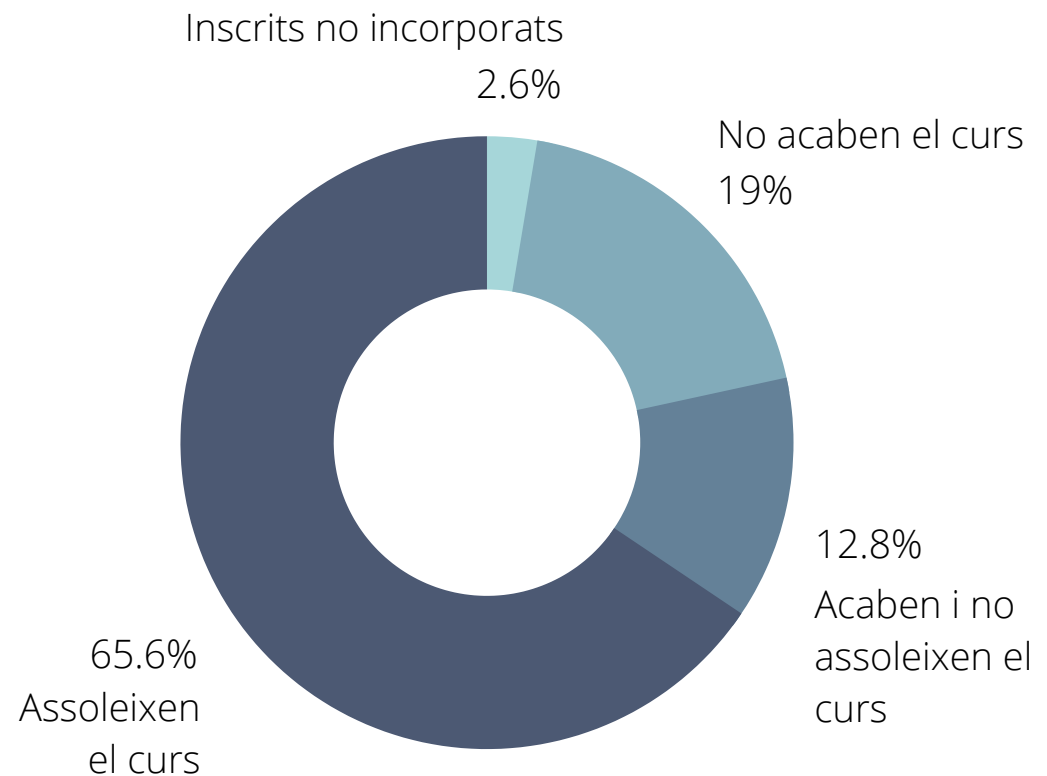


Dades d'ensenyament

Evolució de la procedència dels estrangers per agrupació de països



Inscrits que no s'incorporen, acaben o assoleixen el curs





Dia Mundial de la Poesia a les Roquetes.

Activitats complementàries

Els cursos es complementen amb activitats varies de coneixement de l'entorn i de la cultura catalana i de reconeixement de la diversitat lingüística.



Pràctiques lingüístiques en un mercat de Vilafranca



Foment de l'ús:

un nou enfocament

Voluntariat per la llengua

El Voluntariat per la llengua, sobretot presencial fins al mes de març, veu com la seva activitat es transforma per complet arran de la pandèmia. A partir de l'1 d'abril, la modalitat virtual del VxL esdevindrà un recurs molt important per al foment de l'ús de la llengua.

La campanya “Quan parles fas màgia” i l'exposició virtual seran elements clau d'aquest programa, que culminarà el mes de desembre, amb la commemoració del Dia Internacional del Voluntari.





Nombre de parelles

	2018	2019	2020
Presencials	326	399	117
Virtuals	5	6	104

VxL virtual

A causa de la pandèmia de la Covid-19 s'ha hagut d'impulsar la modalitat virtual. Això explica que hi hagi hagut un augment significatiu de parelles virtuals.

Empresa i comerç

Els sectors socioeconòmics s'han vist afectats substancialment per la pandèmia. Per aquest motiu durant l'any 2020 s'han dut a terme actuacions puntuals dirigides a aquest sector, com per exemple: el concurs "Relats per al cafetó" i la distribució de les fitxes "Persianes amunt!"

PERSIANES AMUNT!



Fitxes de llengua i desconfinament
per al comerç





Usos lingüístics als establiments comercials a Vilanova i la Geltrú

Ofercat 2018

Generalitat de Catalunya
Departament de Cultura



CONSORCI PER A
LA NORMALITZACIÓ
LINGÜÍSTICA

POLÍTICA LINGÜÍSTICA

© Generalitat de Catalunya, Departament de Cultura, Direcció General de Política Lingüística



Usos lingüístics als establiments comercials a Vilafranca

Ofercat 2018

Generalitat de Catalunya
Departament de Cultura



CONSORCI PER A
LA NORMALITZACIÓ
LINGÜÍSTICA

POLÍTICA LINGÜÍSTICA

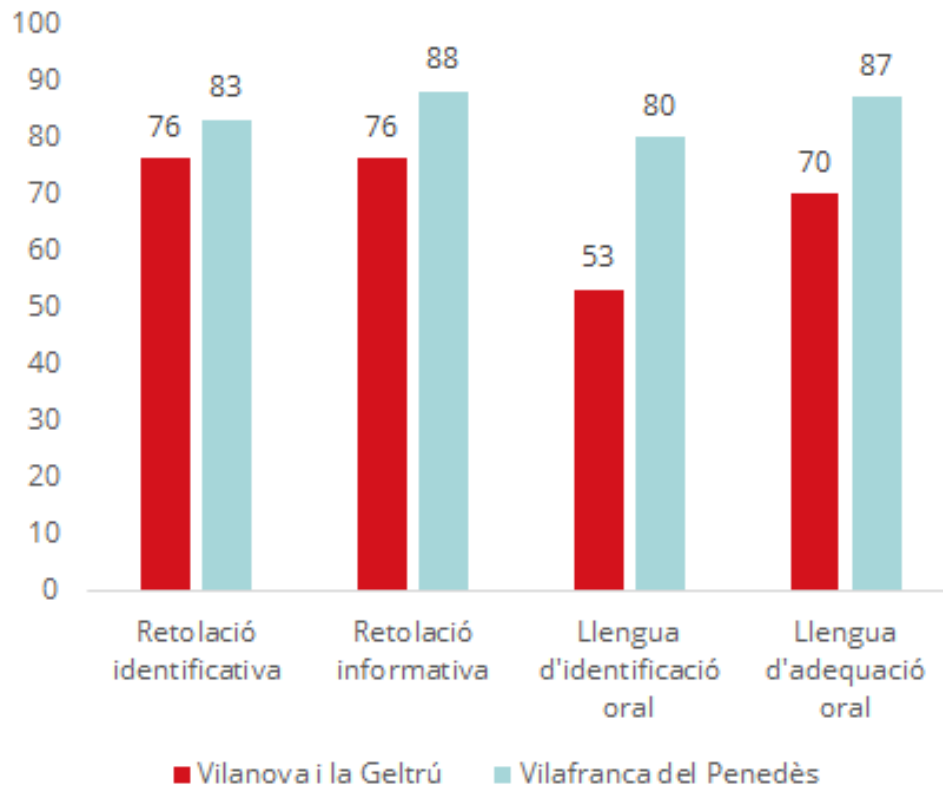
Plans Ofercat

L'Ofercat és un sistema de mesura que permet conèixer la presència del català en els comerços d'un territori determinat. A partir dels resultats obtinguts es defineixen un conjunt d'actuacions per promoure la sensibilització i l'ús actiu de la llengua en els comerços, i per facilitar el coneixement de la legislació lingüística.

Durant el 2020, els plans s'han adaptat a les circumstàncies, i se n'han pogut fer les presentacions dels resultats i les actuacions dirigides al conjunt d'organitzacions i associacions de comerciants de Vilafranca del Penedès i de Vilanova i la Geltrú.

Oferta de català al comerç

Índexs d'oferta de català al comerç



Sensibilització lingüística

La llengua com a qualitat de servei

Les sessions de sensibilització lingüística ofereixen reflexions, eines i recursos per entendre la importància de respectar la tria de llengua de l'usuari i d'usar en primera instància el català com a mostra de disponibilitat lingüística.

Durant el 2020 s'han fet 8 sessions de sensibilització adreçades a equips docents d'escoles i instituts, en què hi ha hagut una participació de 80 persones.



Assessorament lingüístic

El 2020, s'inicia l'aplicació dels PLAU (plans d'autonomia lingüística) per fomentar l'autonomia lingüística dels usuaris i es duu a terme la promoció del Servei d'Assessorament Lingüístic (SAL) en el sector econòmic, a través de la campanya "Connecta amb el SAL".

Totes dues accions han estat importants per a la difusió del servei d'assessorament lingüístic en el sector socioeconòmic.

SAL

Servei
d'Assessorament
Lingüístic



cpnl.cat/sal

CONSORCI PER A LA
NORMALITZACIÓ
LINGÜÍSTICA

Generalitat de Catalunya
Departament de Cultura

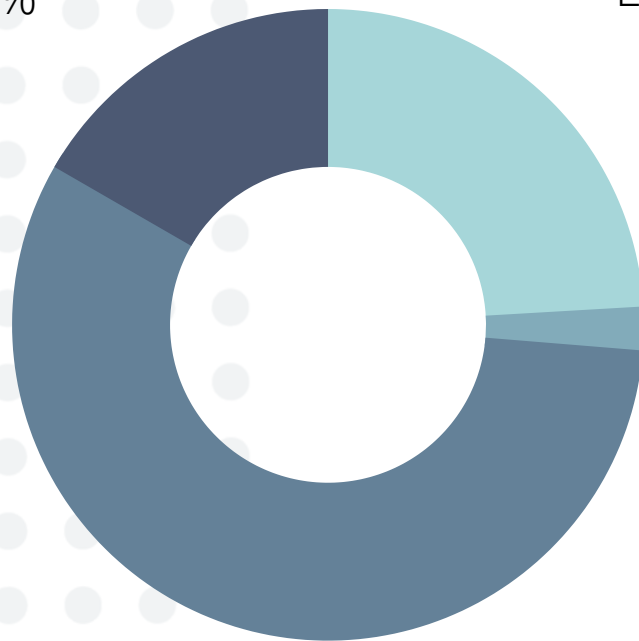
Nombre de pàgines revisades

Altres sectors
16.7%

Economia
24.1%

Organitzacions sense afany de lucre
2.2%

Administració local
57%



Assessorament lingüístic

Revisió de pàgines de l'Administració local

Nombre de pàgines revisades

2018

2019

2020

310

246

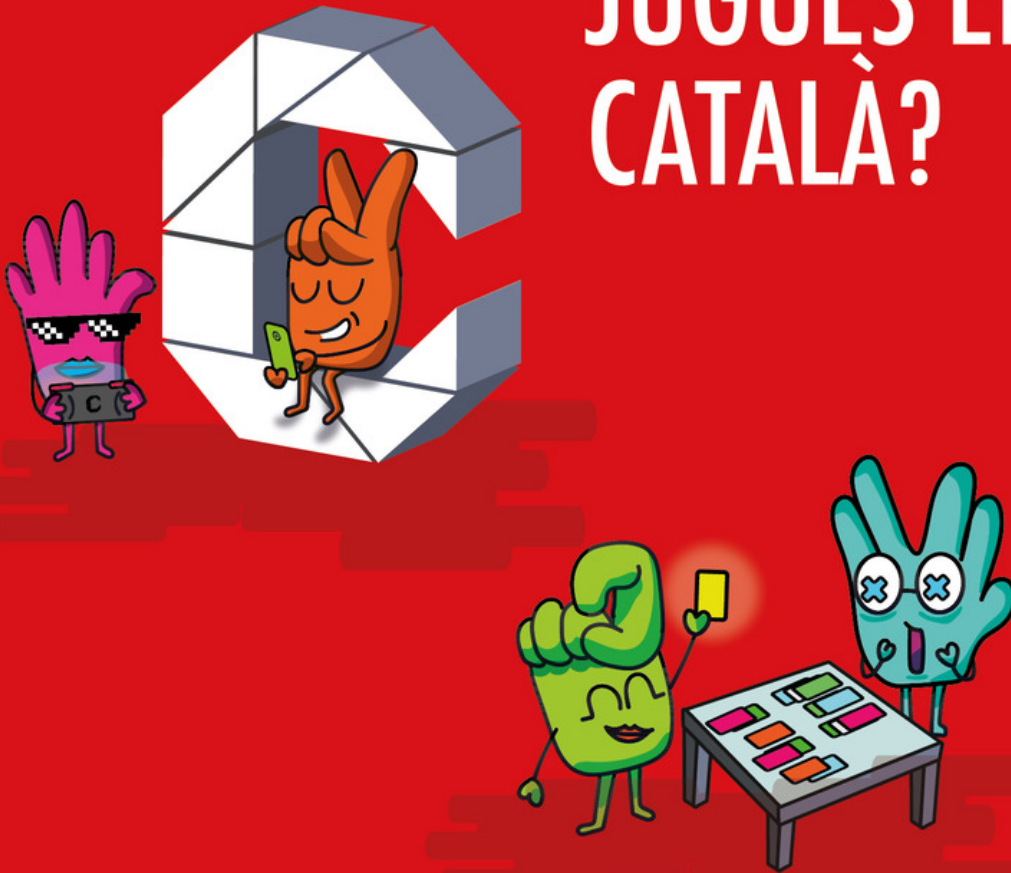
154

Oci

El foment de l'ús de la llengua catalana en el sector de l'oci ha readaptat l'activitat al format virtual. El programa "I tu, jugues en català?" i el suport a la difusió del cinema en català han viscut intensament, també, la transformació provocada per la pandèmia.



I TU, JUGUES EN CATALÀ?



I tu, jugues en català?

La inclusió en el catàleg de l'oferta de jocs en català que es poden trobar a les botigues i la creació del canal de YouTube, amb la sèrie de vídeos Què en saps de..., han bastit el marc de l'activitat del CNL en aquest àmbit de l'oci.

Des del 2013, el Consorci per a la Normalització Lingüística (CPNL) dona a conèixer l'oferta de jocs i joguines en català i en fomenta l'ús i el consum a través del programa "I tu, jugues en català?". A l'Alt Penedès i al Garraf 12 botigues formen part dels establiments adherits a la campanya.



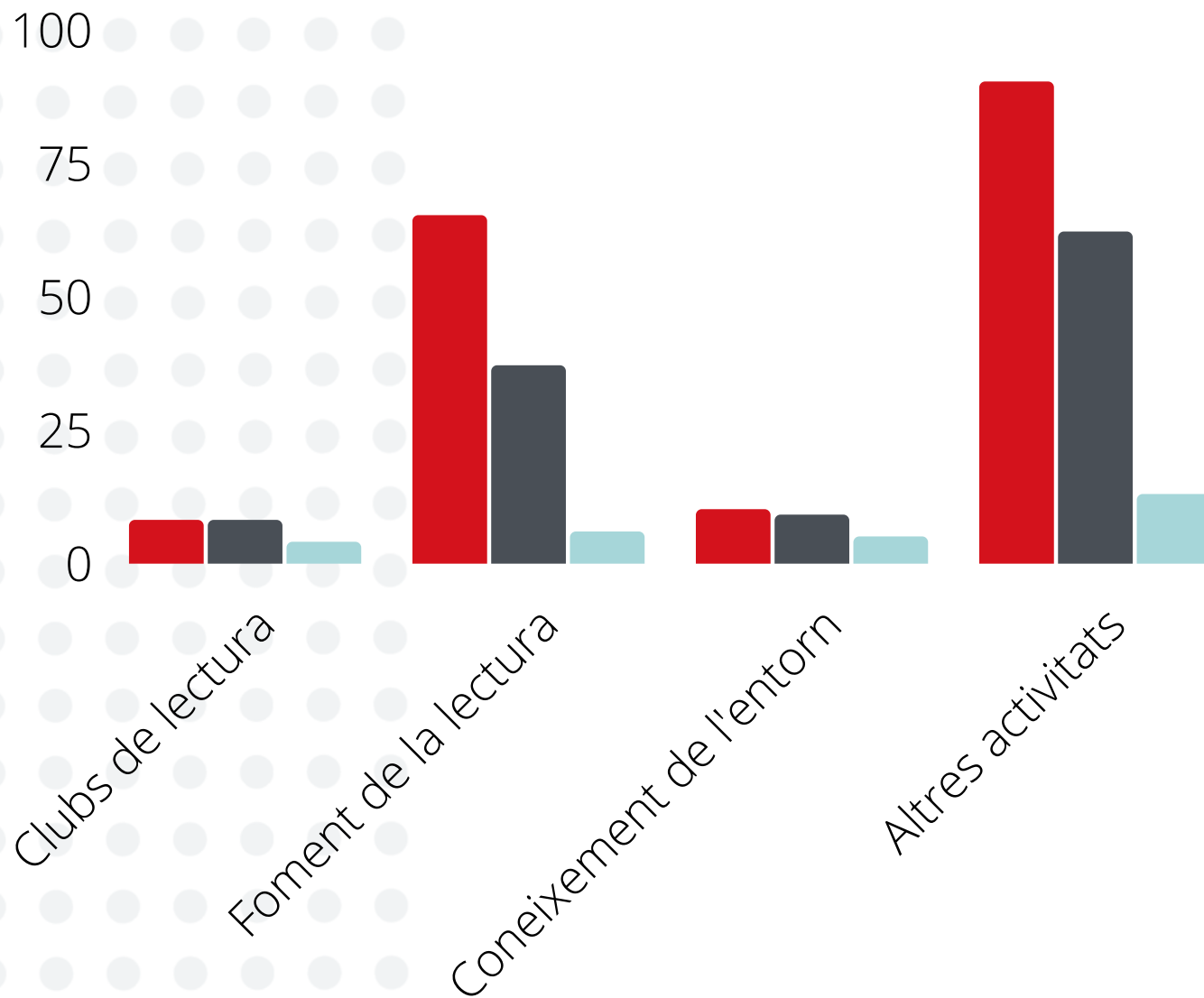
Activitats específiques, diades i commemoracions

En el marc del foment de l'ús de la llengua, el CPNL impulsa i col·labora en l'organització d'actes i activitats específics al territori relacionats amb el foment de la lectura i la difusió de la cultura catalana, amb l'objectiu reforçar l'aprenentatge del català, afavorir i donar a conèixer entorns d'ús de la llengua i impulsar el coneixement de la cultura catalana.

A partir de març de 2020 aquestes actuacions s'han adaptat al format virtual a causa de la situació de pandèmia.

L'organització d'aquestes accions es du a terme gràcies al treball en xarxa i a la cooperació entre els CNL i altres institucions, organismes i entitats de l'àmbit cultural local de tot Catalunya.

Activitats de llengua i cultura





El CNL de l'Alt Penedès i el Garraf
durant la pandèmia
dades globals del 2020

Cursos i inscripcions

55 cursos presencials

23 en línia

1.059 inscripcions presencials

433 en línia

Cursos de català

Voluntariat per la llengua

117 parelles presencials

104 parelles virtuals

VOLUNTARIAT PER LA LLENGUA





Dades dels serveis

dades globals del 2020



Servei de Català del Garraf i Vilanova i la Geltrú



Vilanova i la Geltrú

67.733 habitants

15,6% nats a l'estranger

Garraf

150.164 habitants

14,5% nats a l'estranger

Cursos **Inscrits**

26

505

78,8% nats a l'estranger 

Acolliment lingüístic

Cursos **Inscrits**

16

322

92,9% nats a l'estranger

**Acords amb empreses
i organitzacions**

4

Voluntariat per la llengua

56 parelles lingüístiques

18 entitats de col·laboradores

72 establiments col·laboradors

Activitats de llengua i cultura

8

Assistents

88

Servei de Català de Vilafranca i l'Alt Penedès



Vilafranca del Penedès

40.154 habitants

18,8% nats a l'estranger

Alt Penedès

109.784 habitants

11,2% nats a l'estranger

Cursos **Inscrits**

25

495

79,2% nats a l'estranger 

Acolliment lingüístic

Cursos **Inscrits**

17

348

95,6% nats a l'estranger

**Acords amb empreses
i organitzacions**

15

Voluntariat per la llengua

112 parelles lingüístiques

26 entitats de col·laboradores

86 establiments col·laboradors

Activitats de llengua i cultura

3

Assistents

100

Servei Local de Català de Sant Pere de Ribes



31.111 habitants
19,7% nats a l'estranger

Cursos Inscrits

14

247

68,5% nats a l'estranger 

Acolliment lingüístic

Cursos Inscrits

8

138

92,8% nats a l'estranger

**Acords amb empreses
i organitzacions**

2

Voluntariat per la llengua

4 parelles lingüístiques

5 entitats de col·laboradores

27 establiments col·laboradors

Activitats de llengua i cultura

10

Assistents

190

Oficina de Català de Sitges



29.553 habitants

29,2% nats a l'estranger

Cursos Inscrits

7

151

78,4% nats a l'estranger

Acolliment lingüístic

Cursos Inscrits

4

89

91,1% nats a l'estranger

Acords amb empreses i organitzacions

1

Voluntariat per la llengua

3 parelles lingüístiques

1 entitats de col·laboradores

5 establiments col·laboradors

Activitats de llengua i cultura

4

Assistents

57

Oficina de Català de Sant Sadurní d'Anoia



12.841 habitants

10,9% nats a l'estranger

Cursos Inscrits

6

94

72% nats a l'estranger



Acolliment lingüístic

Cursos Inscrits

4

58

94,2% nats a l'estranger

Acords amb empreses i organitzacions

7

Voluntariat per la llengua

18 parelles lingüístiques

3 entitats de col·laboradores

18 establiments col·laboradors

Activitats de llengua i cultura

3

Assistents

40

Població de l'Alt Penedès i el Garraf inscrita en algun curs del CPNL

		Nivell dels cursos							
Comarca	Població	Inicial	Bàsic	Elemental	Intermedi	Suficiència	Superior	Especialitzat	Total
Alt Penedès	Sant Sadurní d'Anoia	0	63	5	8	7	1	0	84
	Vilafranca del Penedès	67	274	44	34	38	4	12	473
	Resta de la comarca	6	45	10	24	18	3	0	106
	Alt Penedès total ...	73	382	59	66	63	8	12	663
Comarca	Població	Inicial	Bàsic	Elemental	Intermedi	Suficiència	Superior	Especialitzat	Total
Garraf	Sant Pere de Ribes	50	89	27	31	31	3	0	231
	Sitges	9	95	12	29	10	2	1	158
	Vilanova i la Geltrú	43	187	56	87	61	9	10	453
	Resta de la comarca	2	46	5	9	11	2	0	75
	Garraf total ...	104	417	100	156	113	16	11	917
CNL de l'Alt Penedès i el Garraf ...		177	799	159	222	176	24	23	1580